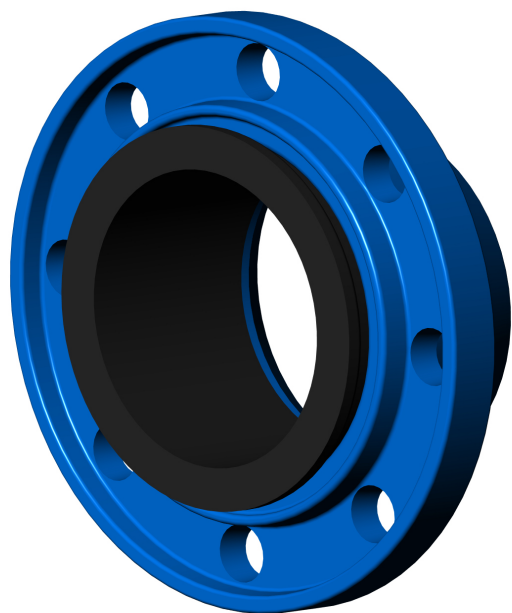


# FLANGE DE ADAPTAÇÃO PARA TUBO DE PVC

## FLANGE ADAPTOR FOR PVC PIPE



PN 10 / 16

Flange

DIN EN 1092-2

**Acessório para ligação de tubos em PVC a qualquer componente flangeado.**  
**Permite um ângulo deflexão máximo de 3,5°.**

Flanged fitting connecting any flanged component with PVC pipe.  
 It allows to a maximum angle deflection of 3,5°.

componente	material	component	material	norma	standard
flange	ferro fundido dúctil (EN-GJS-500)	flange	ductile iron (EN-GJS-500)	DIN EN 1563	
junta de vedação	elastómero EPDM com marcação CE	sealing ring	elastomer EPDM with CE marking	BS EN 681-1	
revestimento anticorrosivo interior e exterior	tinta epóxica potável RESICOAT 9000 R4 BLUE aplicada electrostaticamente com espessura $\geq 250 \mu\text{m}$	coating inside and outside	epoxy paint potable RESICOAT 9000 R4 BLUE applied electrostatically with thickness $\geq 250 \mu\text{m}$	DIN 30677	

**Sob Consulta:**

Junta de vedação - NBR/SBR, com marcação CE.  
 Outros diâmetros.

**On request:**

Sealing ring - NBR/SBR, with CE marking.  
 Other diameters.

temperatura máxima de trabalho  
 maximum working temperature

até 70°C  
 up to 70°C

**Homologações - Homologation****Revestimento - Coating**

- INETI (Portugal)
- KIWA (Holanda – Netherlands)
- WRAS (Reino Unido – United Kingdom)
- CARSO (França-France)
- HYGIENE Institut Ruhrgebiets (Alemanha - Germany)

**EPDM Elastómeros - EPDM Elastomers**

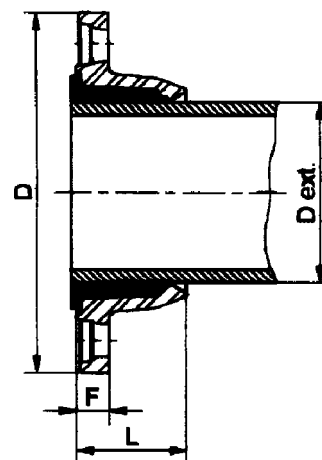
Com marcação CE, homologado segundo norma BS EN 681-1  
 With CE marking, according to standard BS EN 681-1.

- INETI (Portugal)
- CRECEP (França – France)



# FLANGE DE ADAPTAÇÃO PARA TUBO DE PVC

## FLANGE ADAPTOR FOR PVC PIPE



DN	PVC D ext.	código - code		D		L	F	Ø de furação / n° e Ø dos furos hole Ø / Ø and n° of holes		peso - weight (kg)	
		PN 10	PN 16	PN 10	PN 16			PN 10	PN 16	PN 10	PN 16
50	63	1013100501	1013100501	165	165	48	20	125Ø - 4 x 19Ø	125Ø - 4 x 19Ø	1.8	1.8
50/60/65	63	1013100001	1013100001	185	185	48	20	125/135/145Ø - 4 x 19Ø	125/135/145Ø - 4 x 19Ø	2.0	2.0
60/65	63	1013101001	1013101001	185	185	48	20	135/145Ø - 4 x 19Ø	135/145Ø - 4 x 19Ø	2.1	2.1
60/65	75	1013101501	1013101501	185	185	54	20	135/145Ø - 4 x 19Ø	135/145Ø - 4 x 19Ø	2.1	2.1
80	90	1013102001	1013102001	200	200	56	20	160Ø - 8 x 19Ø	160Ø - 8 x 19Ø	2.7	2.7
100	90	1013102501	1013102501	220	220	56	20	180Ø - 8 x 19Ø	180Ø - 8 x 19Ø	3.5	3.5
100	110	1013103001	1013103001	220	220	62	20	180Ø - 8 x 19Ø	180Ø - 8 x 19Ø	3.5	3.5
125	125	1013103501	1013103501	250	250	66	20	210Ø - 8 x 19Ø	210Ø - 8 x 19Ø	4.6	4.6
125	140	1013104001	1013104001	250	250	66	20	210Ø - 8 x 19Ø	210Ø - 8 x 19Ø	4.6	4.6
150	160	1013104501	1013104501	285	285	73	20	240Ø - 8 x 23Ø	240Ø - 8 x 23Ø	5.2	5.2
200	200	1013105001	1013105001	340	340	84	21	295Ø - 8 x 23Ø	295Ø - 12 x 23Ø	7.5	7.5
200	225	1013105501	1013105501	340	340	84	21	295Ø - 8 x 23Ø	295Ø - 12 x 23Ø	7.1	7.1
250	250	1013106001	1013106001	400	400	101	22	350Ø - 12 x 23Ø	355Ø - 12 x 28Ø	10.8	10.8
250	280	1013106501	1013106501	400	400	101	22	350Ø - 12 x 23Ø	355Ø - 12 x 28Ø	9.3	9.3
300	315	1013107001	1013107001	455	455	111	23	400Ø - 12 x 23Ø	410Ø - 12 x 28Ø	13.0	13.0
400	400	1013107501	1013108001	565	580	133	25	515Ø - 16 x 28Ø	525Ø - 16 x 31Ø	25.8	28.0
500	500	1013108501	1013109001	670	715	128	27	620Ø - 20 x 28Ø	650Ø - 20 x 34Ø	33.8	38.8