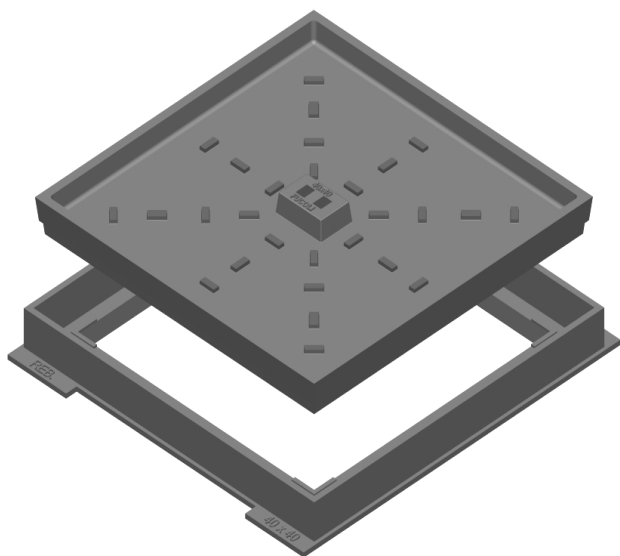


# TAMPA MANHOLE COVER

12.500



## Modelos Rebaixados Recessed models

construção segundo  
according with

NP EN 124:1995

### Local de instalação:

#### Grupo 2 – Classe B125

Passeios, zonas para peões e zonas comparáveis, parques de estacionamento e silos de estacionamento para viaturas ligeiras.

#### Grupo 3 – Classe C250

Para dispositivos de entrada instalados na zona de valetas de rua ao longo de lancis que, medida a partir da aresta do lancil, se prolongue no máximo 0,5 m na via de circulação e a 0,2 m do passeio.

#### Grupo 4 – Classe D400

Vias de circulação (incluindo ruas para peões), bermas estabilizadas e parques de estacionamento para todos os tipos de veículos rodoviários.

### Applications:

#### Group 2 – Class B125

Footways, pedestrian areas and comparable areas, car parks or car parking decks.

#### Group 3 – Class C250

For gully tops, installed in the area of kerbside channels of roads which when measured from the kerb edge, extends a maximum of 0,5 m into the carriageway and a maximum of 0,2 m into the footway.

#### Group 4 – Class D400

Carriageways of roads (including pedestrian streets), hard shoulders and parking areas, for all types of road vehicles.

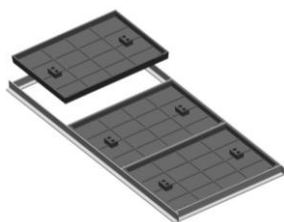
componente	material	component	material	norma	standard
tampa	ferro fundido dúctil (EN-GJS-500-7)	cover	ductile iron (EN-GJS-500-7)	DIN EN 1563	
aro	ferro fundido dúctil (EN-GJS-500-7) ou aço zincado	frame	ductile iron (EN-GJS-500-7) or steel zinc	DIN EN 1563	
pintura	pintura preta de base aquosa	painting	water based black painting		



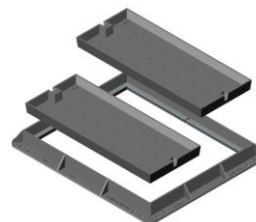
DESDE 1946  
SINCE



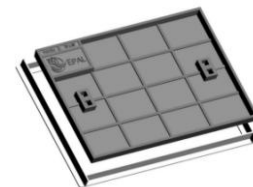
Modelo redondo  
Round model  
50 FUCOLI C250



Modelo rectangular  
Rectangular model  
1800x807 B125

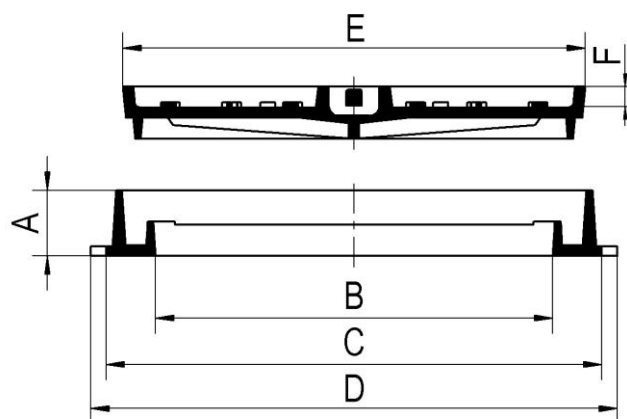


Modelo rectangular  
Rectangular model  
[2x320]x790 B125



Modelo rectangular  
Rectangular model  
EPAL 700x500

# TAMPA MANHOLE COVER



## CARACTERÍSTICAS DO PRODUTO:

Os modelos rebaixados permitem o enchimento com pavimento, por forma a dissimular a presença da tampa enquadrando-a com o espaço envolvente. Pelas suas características estes modelos são utilizados sobretudo em zonas históricas e pedonais. É um produto fabricado em ferro fundido dúctil EN-GJS-500, normalizado de acordo com a NP EN 124:1995.

## PRODUCT FEATURES:

The recessed models allow a block paving infill, in this way dissimulate the manhole cover presence fitting it with the involving space. By its characteristics these models are used in historical and pedestrian areas. It is a product casted in ductile cast iron EN-GJS-500, normalized according to NP EN 124:1995.

Código Code	Modelo Model	Classe Class	Aro Frame				Tampa Cover		Vedação hidráulica Hydraulic sealing	Peso Weight	
			Altura Height	Abertura útil Clear opening	Dimensão exterior External dimension	Dimensão exterior com chumbadores External dimension with stone-bolt	Dimensão exterior External dimension	Altura do rebaixo Recessed height		Tampa Cover	Total Total
			A	B	C	D	E	F		(S)Sim/Yes (N) Não/No	(Kg)
<b>MODELO REBAIXADO QUADRADO - SQUARE RECESSED MODEL</b>											
20433015	33 FUCOLI	B 125	56	253	328	355	308	35	S	6.4	13.4
20433021	40 FUCOLI	B 125	60	330	420	450	396	27	S	10.5	20.5
20433022	40 FUCOLI	C 250	60	330	420	450	396	27	S	12.2	22.2
20433090	50 VIANA	C 250	80	402	510	540	484	50	S	22.6	40.6
20433051	60 FUCOLI	B 125	75	530	630	689	600	30	S	28.0	48.6
20433053	60 FUCOLI	C 250	75	530	630	689	600	30	S	37.5	58.1
20433071	80 FUCOLI	B 125	75	745	832	852	800	35	S	52.2	80.6
<b>MODELO REBAIXADO REDONDO - ROUND RECESSED MODEL</b>											
20432487	50 FUCOLI	C 250	50	460	580	580	545	30	S	21.0	31.2
20432489	60 FUCOLI	B 125	75	600	720	720	686	50	S	26.8	44.5
20432490	60 FUCOLI	D400	75	600	720	720	686	50	S	40.3	58.0
<b>MODELO REBAIXADO RECTANGULAR - RECTANGULAR RECESSED MODEL</b>											
20425016	807x607 <sup>(f)</sup>	B 125	60	729x529	849x649	849x649	776x576	35	N	44.0	60.6
20425060	807x607 <sup>(f)</sup>	D 400	60	729x529	849x649	849x649	776x576	35	N	61.3	77.9
20425021	1210x807 <sup>(a)(f)</sup>	B 125	60	1118x729	1238x849	1238x849	1165x776	35	N	2x44.0	117.0
20425061	1210x807 <sup>(a)(f)</sup>	D 400	60	1118x729	1238x849	1238x849	1165x776	35	N	2x61.3	151.6
20425031	1800x807 <sup>(b)(f)</sup>	B 125	60	1707x729	1827x849	1827x849	1754x776	35	N	3x44.0	173.5
20425062	1800x807 <sup>(b)(f)</sup>	D 400	60	1707x729	1827x849	1827x849	1754x776	35	N	3x61.3	225.4
20425012	[2x320]x790 <sup>(c)*</sup>	B 125	75	752x606	902x756	902x756	790x640	45	N	2x16.5	66.3
20425013	[4x320]x790 <sup>(d)*</sup>	B 125	75	1250x752	1400x902	1400x902	1280x790	45	N	4x16.5	114.5
20425040	EPAL 700x500 <sup>(f)</sup>	-	45**	667x467	757x557	757x731	700x500	29	N	33.0	42.2
20425050	EPAL 800x600 <sup>(e)(f)</sup>	-	45**	778x567	868x657	868x832	812x600	29	N	2x25.5	64.3

(a) Modelo formado por 2 tampas rectangulares com 576x776 mm / Model formed by 2 rectangular covers with 576x776 mm

(b) Modelo formado por 3 tampas rectangulares com 576x776 mm / Model formed by 3 rectangular covers with 576x776 mm

(c) Modelo formado por 2 tampas rectangulares com 320x790 mm / Model formed by 2 rectangular covers with 320x790 mm

(d) Modelo formado por 4 tampas rectangulares com 320x790 mm / Model formed by 4 rectangular covers with 320x790 mm

(e) Modelo formado por 2 tampas rectangulares com 400x600 mm / Model formed by 2 rectangular covers with 400x600 mm

(f) Aro em aço zincado / Frame in steel zinc

\* Modelos com apoio elástico em polietileno / Model with elastic seating in polyethylene

\*\*116 com chumbadouros / 116 with stone bolt

Sendo um dos principais objectivos da nossa empresa o desenvolvimento e aperfeiçoamento dos nossos produtos, reservamo-nos no direito de fornecer quaisquer outros que possam diferir ligeiramente dos descritos e ilustrados nesta publicação.

Being one of our aims a constant development of our products, the characteristics of described material may be altered without prior warning.