

TAMPA MANHOLE COVER

12.501

Modelos Rebaixados NR
Recessed models NR

construção segundo
according with

NP EN 124:1995

Modelo/Model NR1

Local de instalação:

Grupo 2 – Classe B125

Passeios, zonas para peões e zonas comparáveis, parques de estacionamento e silos de estacionamento para viaturas ligeiras.

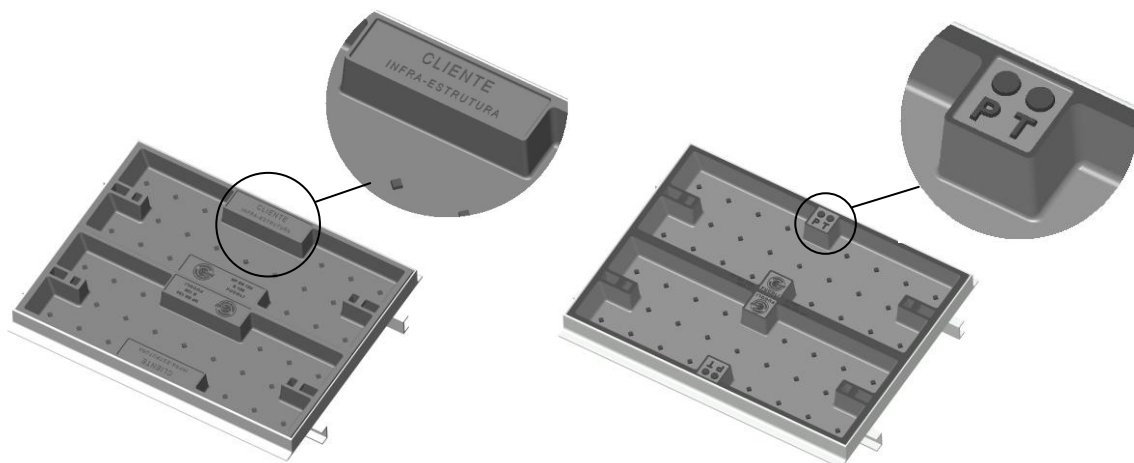
Applications:

Group 2 – Class B125

Footways, pedestrian areas and comparable areas, car parks or car parking decks.

| componente | material | component | material | norma | standard |
|------------|-------------------------------------|-----------|-----------------------------|-------------|----------|
| tampa | ferro fundido dúctil (EN-GJS-500-7) | cover | ductile iron (EN-GJS-500-7) | DIN EN 1563 | |
| aro | aço zincado | frame | steel zinc | | |
| pintura | pintura preta de base aquosa | painting | water based black painting | | |

Produtos homologados e utilizados pela Portugal Telecom Products homologated and used by Portugal Telecom (NR1, NR2)



Personalização com inserção de inscrições ou logótipos
Personalization with inscriptions or logos insertion

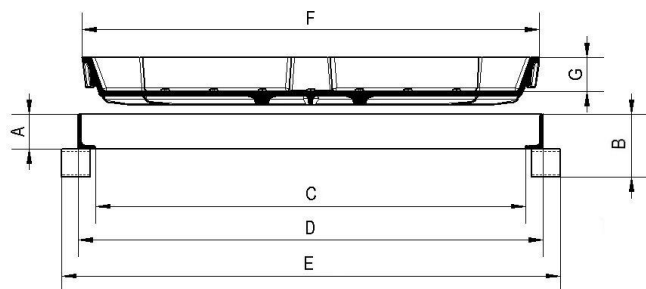


TAMPA MANHOLE COVER

CARACTERÍSTICAS DO PRODUTO:

Os modelos rebaixados permitem o enchimento com pavimento, por forma a dissimular a presença da tampa enquadrando-a com o espaço envolvente. Pelas suas características estes modelos são utilizados sobretudo em zonas históricas e pedonais, quando é necessário um acesso amplo às câmaras de visita. Os modelos são compostos por duas, quatro ou cinco tampas fabricadas em ferro fundido dúctil EN-GJS-500-7, sendo o aro em aço zincado.

Os conjuntos estão certificados pela Certif de acordo com a NP EN 124 (classe B125).



PRODUCT FEATURES:

The recessed models allow a block paving infill, in this way dissimulate the manhole cover presence fitting it with the involving space. By its characteristics these models are used in historical and pedestrian areas, when is necessary an wide access to the manhole chamber. This models are composed for two, four and five covers casted in ductile iron EN-GJS-500-7, and frame in zinc coated steel.

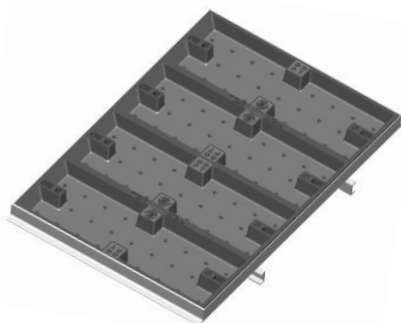
These models are certified product by Certif accord NP EN 124 (class B125).

| Código Code | Dimensões/Modelo Measure/ Model | Classe Class | Aro Frame | | | | | Tampa Cover | | Vedação hidráulica Hydraulic sealing | Peso Weight | |
|----------------|------------------------------------|-----------------|------------------|--|--------------------------------|---|---|---|--|---|----------------|-------|
| | | | Altura Height | Altura com chumbadores Height with stone-bolt | Abertura útil Clear opening | Dimensão exterior External dimension | Dimensão exterior com chumbadores External dimension with stone-bolt | Dimensão exterior External Dimension | Altura do rebaixo Recessed height | | Tampa Cover | Total |
| | | | A | B | C | D | E | F | G | (S)Sim/Yes (N) Não/No | (Kg) | (Kg) |
| 20425005 (a) | 750x600/NR1 | B 125 | 60 | 110 | 753x600 | 813x660 | 873x660 | 800x299.5 | 60 | N | 2x24.2 | 58.6 |
| 20425006 (b) | 1200x750/NR2 | B 125 | 60 | 110 | 1200x753 | 1260x813 | 1260x873 | 800x299.5 | 60 | N | 4x24.2 | 111.9 |
| 20425007 (c) | 1500x750/NR3 | B 125 | 60 | 110 | 1500x753 | 1560x813 | 1560x873 | 800x299.5 | 60 | N | 5x24.2 | 137.3 |

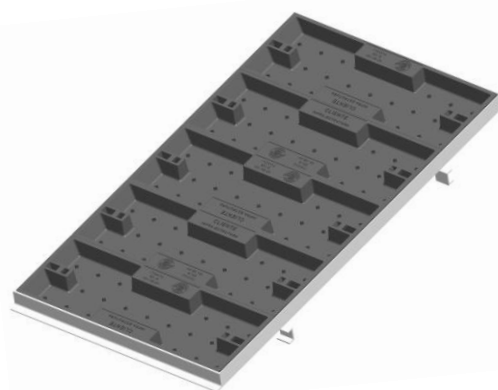
(a) Modelo formado por 2 tampas rectangulares com 800x299.5 mm / Model formed by 2 rectangular covers with 800x299.5 mm

(b) Modelo formado por 4 tampas rectangulares com 800x299.5 mm / Model formed by 4 rectangular covers with 800x299.5 mm

(c) Modelo formado por 5 tampas rectangulares com 800x299.5 mm / Model formed by 5 rectangular covers with 800x299.5 mm



Modelo/Model NR2



Modelo/Model NR3