

JUNTA DE LIGAÇÃO

para tubos de PVC

DN 50 - 500 PN16

08.700



Descrição do produto

- Junta de ligação para tubos de PVC para água potável e líquidos neutros
- Temperatura de serviço desde 0°C (sem gelo) a 70°C

Normas

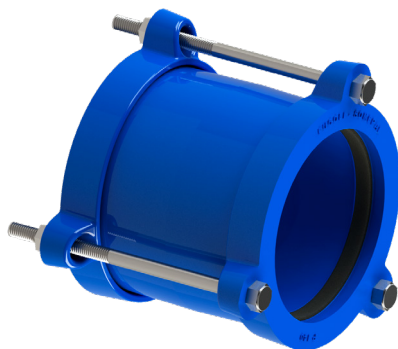
- Para tubos de PVC de acordo com EN ISO 1452-2

Proteção contra a corrosão

- Revestimento com tinta epóxica RAL 5005
- Aplicação interna e externa com uma espessura mínima de revestimento de 250 µm
- Revestimento epóxico, aplicado eletrostaticamente de acordo com EN 14901 e especificações GSK (RAL-GZ662)

Caraterísticas

- Junta para água potável
- Permite a ligação de tubos de PVC com o mesmo diâmetro
- Sistema de vedação em EPDM
- Corpo e aros em ferro fundido dúctil em EN-GJS-500-7, concebidos de forma a assegurar um perfeito encaixe do vedante, garantindo que este não se desencaixa ou torça durante a instalação
- Concebida para fácil inserção dos tubos, mesmo nos diâmetros grandes, garantindo uma instalação simples e rápida
- Este acessório não garante o bloqueio dos tubos, estes devem ser ancorados por outros meios
- A pedido possibilidade de parafusos em aço inox A2 ou A4.



100% MADE IN EUROPE



Fucoli Somepal
FUNDAÇÃO DE FERRO, S. A.

Visite o nosso website em www.fucoli-somepal.pt

Sede: Estrada de Coselhas, 3000-125 Coimbra – Portugal | Tel.: (+351) 239 490100 | Fax: (+351) 239 490198

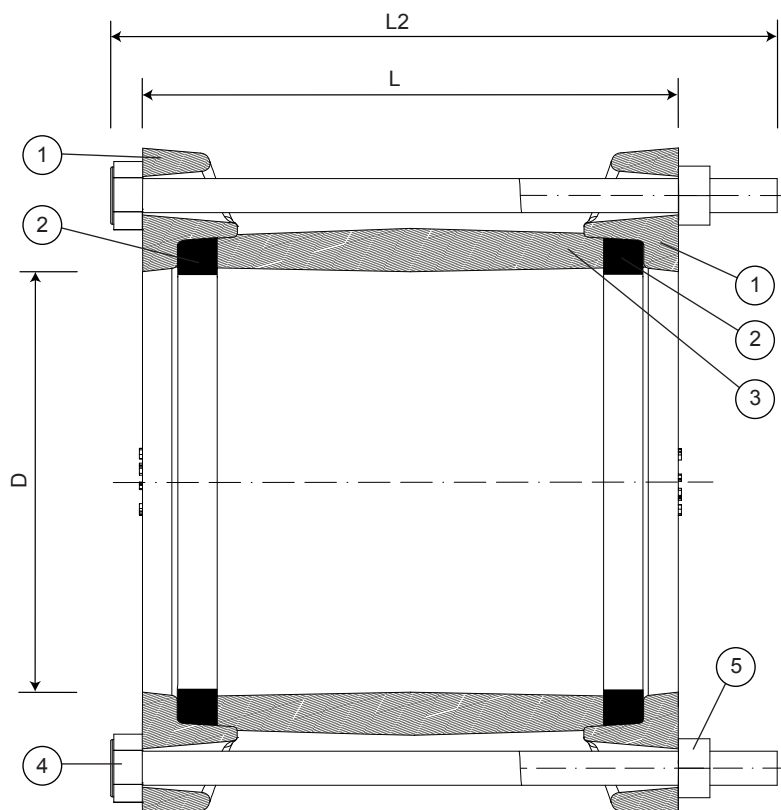
Filial: Rua de Aveiro 50, 3050-420 Pampilhosa – Portugal | Tel.: (+351) 239 490100 | Fax: (+351) 231 949292 | comercial@fucoli-somepal.pt

Ed.8 Rev. 4
05-2024

Sendo um dos principais objectivos da n/ empresa o desenvolvimento e a satisfação dos n/ clientes, reservamo-nos o direito de atualizar, alterar ou substituir as especificações apresentadas sem aviso prévio.

JUNTA DE LIGAÇÃO para tubos de PVC DN 50 - 500 PN16


08.700



Lista de componentes

pos.	componentes	material	norma
1	Aros	Ferro fundido dúctil EN-GJS-500-7	EN 1563
2	Vedantes	Elastómero EPDM	EN 681 - 1
3	Corpo	Ferro fundido dúctil EN-GJS-500-7	EN 1563
4	Parafusos	Aço zincado cl 6.8	ISO 898-1
5	Porcas	Aço zincado cl 8	ISO 898-2

Referências e dimensões

DN mm	código	D mm	L mm	Kg aprox.	Parafusos	L2 mm		Binários
50	10442210	52	84	2	2 x M12	115	19 mm	40 Nm
63	10442220	66	114	2	2 x M12	150	19 mm	40 Nm
75	10442230	78	114	2	2 x M12	150	19 mm	40 Nm
90	10442240	93	128	3	2 x M12	190	19 mm	40 Nm
110	10442250	113	142	6	2 x M12	180	19 mm	40 Nm
125	10442260	128	142	7	2 x M12	180	19 mm	40 Nm
140	10442270	143	142	8	3 x M12	180	19 mm	40 Nm
160	10442280	164	142	10	3 x M12	190	19 mm	40 Nm
180	10442290	184	142	11	3 x M12	190	19 mm	40 Nm
200	10442320	204	144	11	3 x M12	190	19 mm	40 Nm
250	10442310	254	164	20	4 x M16	230	24 mm	-
315	10442122	319	184	28	5 x M16	250	24 mm	-
400	10442330	406	182	38	6 x M16	250	24 mm	-
500	10442350	507	180	59	8 x M16	250	24 mm	-



Fucoli Somepal
FUNDAÇÃO DE FERRO, S.A.

Visite o nosso website em www.fucoli-somepal.pt

Sede: Estrada de Coselhas, 3000-125 Coimbra – Portugal | Tel.: (+351) 239 490100 | Fax: (+351) 239 490198

Filial: Rua de Aveiro 50, 3050-420 Pampilhosa – Portugal | Tel.: (+351) 239 490100 | Fax: (+351) 231 949292 | comercial@fucoli-somepal.pt

