

## LIGADOR FLANGEADO PONTA LISA

Acessórios flangeados

DN 40 - 1200 PN10/16/25

10.1500



### Descrição do produto

- Ligador flangeado ponta lisa para água potável e líquidos neutros

### Normas

- Concebida de acordo com a norma EN 545
- Flange de acordo com a norma EN 1092-2 PN10/16/25

### Proteção contra a corrosão

- Revestimento com tinta epóxica RAL 5005
- Aplicação interna e externa com uma espessura mínima de revestimento de 250 µm
- Revestimento epóxico, aplicado eletrostaticamente de acordo com EN 14901 e especificações GSK (RAL-GZ662)

### Certificações

- Certificação de potabilidade ACS certificado 24 ACC NY 060

### Caraterísticas

- Acessório homologado para água potável
- Corpo e flange em ferro fundido dúctil EN-GJS-500-7
- Instalação simples e rápida
- Acessório com flanges móveis até DN 600 (inclusive) e com flanges fixas a partir de DN 700.



**Fucoli Somepal**  
FUNDAÇÃO DE FERRO, S. A.

Visite o nosso website em [www.fucoli-somepal.pt](http://www.fucoli-somepal.pt)

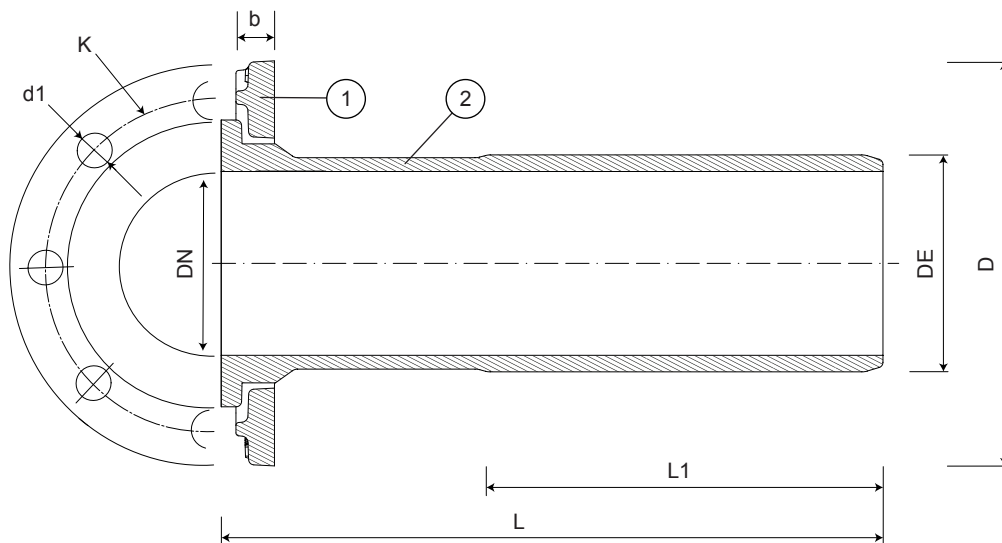
**Sede:** Estrada de Coselhas, 3000-125 Coimbra – Portugal | Tel.: (+351) 239 490100 | Fax: (+351) 239 490198

**Filial:** Rua de Aveiro 50, 3050-420 Pampilhosa – Portugal | Tel.: (+351) 239 490100 | Fax: (+351) 231 949292 | [comercial@fucoli-somepal.pt](mailto:comercial@fucoli-somepal.pt)

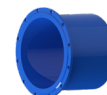
# LIGADOR FLANGEADO PONTA LISA

Acessórios flangeados  
DN 40 - 1200 PN10/16/25

10.1500



DN 40 a DN 600



DN 700 a DN 1200

## Lista de componentes

pos.	componentes	material	norma
1	Flange	Ferro fundido dúctil EN-GJS-500-7	EN 1563
2	Corpo	Ferro fundido dúctil EN-GJS-500-7	EN 1563

## Referências e dimensões

DN	DE	PN	código	L mm	L1 mm	K mm	nº x d1 mm	b mm	D mm	Flange móvel / fixa	Kg aprox.
40	56	10/16	10090010	335	200	110	4 x 19	21	150	móvel	5
40	56	25	10091010	335	200	110	4 x 19	21	150	móvel	5
50	66	10/16	10090020	340	200	125	4 x 19	21	165	móvel	6
50	66	25	10091020	340	200	125	4 x 19	21	165	móvel	6
60	77	10/16	10090030	345	200	135	4 x 19	21	175	móvel	6
60	77	25	10091030	345	200	135	8 x 19	21	175	móvel	6
65	82	10/16	10090040	345	200	145	4 x 19	21	185	móvel	7
65	82	25	10091040	345	200	145	8 x 19	21	185	móvel	7
80	98	10/16	10090050	350	215	160	8 x 19	21	200	móvel	8
80	98	25	10091050	350	215	160	8 x 19	21	200	móvel	8
100	118	10/16	10090060	360	215	180	8 x 19	21	220	móvel	12
100	118	25	10091060	360	215	190	8 x 23	21	235	móvel	12
125	144	10/16	10090070	370	220	210	8 x 19	21	250	móvel	13
125	144	25	10091070	370	220	220	8 x 28	21	270	móvel	13
150	170	10/16	10090080	380	225	240	8 x 23	21	285	móvel	16
150	170	25	10091080	380	225	250	8 x 28	21	300	móvel	16
200	222	10/16	10090090	400	230	295	8 - 12 x 23	22	340	móvel	24
200	222	25	10091090	400	230	310	12 x 28	22	360	móvel	24
250	274	10	10090100	420	240	350	12 x 23	26	400	móvel	34
250	274	16	10090105	420	240	355	12 x 28	26	400	móvel	34
250	274	25	10091100	420	240	370	12 x 31	26	425	móvel	36
300	326	10	10090110	440	250	400	12 x 23	32	455	móvel	50
300	326	16	10090115	440	250	410	12 x 28	32	455	móvel	50
300	326	25	10091110	440	250	430	16 x 31	32	485	móvel	52
350	378	10	10090120	460	260	460	16 x 23	36	505	móvel	56
350	378	16	10090125	460	260	470	16 x 28	36	520	móvel	58
350	378	25	10091120	460	260	490	16 x 34	36	555	móvel	63
400	429	10	10090130	480	270	515	16 x 28	38	565	móvel	78

continuação na página seguinte

# LIGADOR FLANGEADO PONTA LISA

## Acessórios flangeados

### DN 40 - 1200 PN10/16/25

10.1500



continuação da página anterior

DN	DE	PN	código	L mm	L1 mm	K mm	nº x d1 mm	b mm	D mm	Flange móvel / fixa	Kg aprox.
400	429	16	10090135	480	270	525	16 x 31	38	580	móvel	80
400	429	25	10091130	480	270	550	16 x 37	38	620	móvel	86
450	480	10	10090140	500	280	565	20 x 28	38	615	móvel	86
450	480	16	10090145	500	280	585	20 x 31	38	640	móvel	91
450	480	25	10091140	500	280	600	20 x 37	38	670	móvel	99
500	532	10	10090150	520	290	620	20 x 28	40	670	móvel	113
500	532	16	10090155	520	290	650	20 x 34	40	715	móvel	122
500	532	25	10091150	520	290	660	20 x 37	40	730	móvel	126
600	635	10	10090160	560	310	725	20 x 31	46	780	móvel	160
600	635	16	10090165	560	310	770	20 x 37	46	840	móvel	165
600	635	25	10091160	560	310	770	20 x 41	46	845	móvel	-
700	738	10	10090170	600	330	840	24 x 31	32.5	895	fixa	250
700	738	16	10090175	600	330	840	24 x 37	39.5	910	fixa	260
700	738	25	10091170	600	330	875	24 x 44	46.5	960	fixa	280
800	842	10	10090180	600	330	950	24 x 34	35	1015	fixa	300
800	842	16	10090185	600	330	950	24 x 41	43	1025	fixa	315
800	842	25	10091180	600	330	990	24 x 50	51	1085	fixa	335
900	945	10	10090190	600	330	1050	28 x 34	37.5	1115	fixa	330
900	945	16	10090195	600	330	1050	28 x 41	46.5	1125	fixa	350
900	945	25	10091190	600	330	1090	28 x 50	55.5	1185	fixa	370
1000	1048	10	10090200	600	330	1160	28 x 37	40	1230	fixa	352
1000	1048	16	10090205	600	330	1170	28 x 44	50	1255	fixa	374
1000	1048	25	10091200	600	330	1210	28 x 57	60	1320	fixa	437
1200	1255	10	10090210	600	330	1380	32 x 41	45	1455	fixa	454
1200	1255	16	10090215	600	330	1390	32 x 50	57	1485	fixa	503
1200	1255	25	10091210	600	330	1420	32 x 57	69	1530	fixa	617



**Fucoli Somepal**  
FUNDIÇÃO DE FERRO, S. A.

Visite o nosso website em [www.fucoli-somepal.pt](http://www.fucoli-somepal.pt)

Sede: Estrada de Coselhas, 3000-125 Coimbra – Portugal | Tel.: (+351) 239 490100 | Fax: (+351) 239 490198

Filial: Rua de Aveiro 50, 3050-420 Pampilhosa – Portugal | Tel.: (+351) 239 490100 | Fax: (+351) 231 949292 | [comercial@fucoli-somepal.pt](mailto:comercial@fucoli-somepal.pt)



100% MADE IN EUROPE