

TAMPA TRIANGULAR MODELO NR D400

12.300



Descrição do produto

- Tampa triangular modelo NR
- Pintura preta de base aquosa

Local de instalação

- Classe D400 - Vias de circulação (incluindo ruas para peões), bermas estabilizadas e parques de estacionamento para todos os tipos de veículos rodoviários

Normas

- Concebida de acordo com a norma EN 124-1/2

Certificações

- Certif certificado DDA - 002/2024

Caraterísticas

- Este modelo é utilizado em redes de telecomunicações e em situações em que é necessário um franco e amplo acesso à câmara de visita
- Homologado pelos principais operadores de telecomunicações
- Disponível em 2 modelos:
 - A. Modelo articulado:
 - Tampa e aro em ferro fundido dúctil (EN-GJS-500-7) com pintura preta de base aquosa
 - Aro com pontos de elevação e chumbadores para fixação
 - Cada tampa/ triângulo possui duas dobradiças com sistema de autolimpeza, abertura simplificada da tampa a 110° e bloqueio de segurança a 90° que impede o fecho accidental da tampa. Extração e colocação da tampa no aro em posição vertical
 - Tampa está concebida com local para instalação de fecho de segurança adicional. Este poderá ser convencional ou inviolável e pode ser instalado em qualquer momento
 - Tampa com relevo antideslizante de acordo com a norma EN 124-1, concebida para permitir uma fácil e rápida instalação
 - Personalização da tampa nº 1 com inscrições ou logotipo em alto relevo, mediante quantidades mínimas
 - B. Modelo não articulado:
 - Tampa em ferro fundido dúctil (EN-GJS-500-7) e aro em aço zincado
 - Tampa NR1 D400 está concebida com local para instalação de fecho de segurança adicional. Este poderá ser convencional ou inviolável e pode ser instalado em qualquer momento
 - Tampa com relevo antideslizante de acordo com a norma EN 124-1, concebida para permitir uma fácil e rápida instalação
 - Tampas concebidas com sistema de tripé que garante estabilidade e ausência de ruído
 - Tampa com dois pontos de levantamento permitindo um fácil manuseamento
 - Personalização da tampa com inscrições ou logotipo em alto relevo, mediante quantidades mínimas.



Fucoli Somepal
FUNDAÇÃO DE FERRO, S. A.

Visite o nosso website em www.fucoli-somepal.pt

Sede: Estrada de Coselhas, 3000-125 Coimbra – Portugal | Tel.: (+351) 239 490100 | Fax: (+351) 239 490198

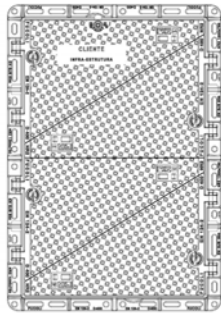
Filial: Rua de Aveiro 50, 3050-420 Pampilhosa – Portugal | Tel.: (+351) 239 490100 | Fax: (+351) 231 949292 | comercial@fucoli-somepal.pt

TAMPA TRIANGULAR MODELO NR D400

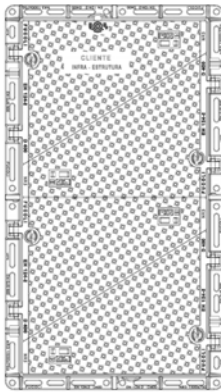
12.300



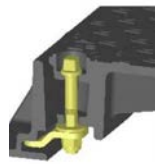
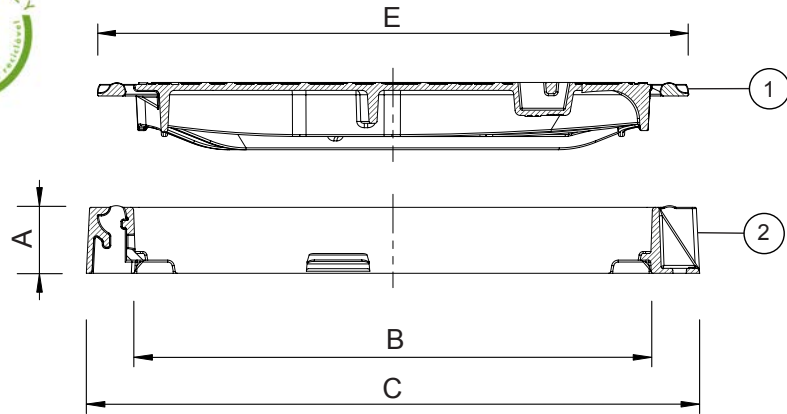
A. Modelo articulado



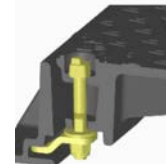
NR2



NR3



3a Fecho de segurança adicional [F-S]



3b Fecho de segurança inviolável [F-S-I]

Lista de componentes

pos.	componentes	material	norma
1	Tampa	Ferro fundido dúctil EN-GJS-500-7	EN 1563
2	Aro	Ferro fundido dúctil EN-GJS-500-7	EN 1563
3a	Fecho de segurança adicional	Zinco 8.8	-
3b	Fecho de segurança inviolável	Zinco 8.8	-

Referências e dimensões

Legenda:
[F-S] - Fecho de segurança adicional
[F-S-I] - Fecho de segurança inviolável

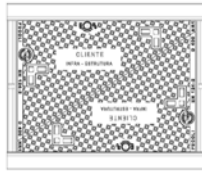
Modelo - Classe	código	[F-S] [F-S-I]		Aro			Tampa	Peso	
				altura mm A	abertura útil mm B	ext. c/ chumbadores mm C	exterior mm E	Tampa kg aprox.	Total kg aprox.
NR2 articulado - D400	24E1EQ4NAIBZZZZ00AA			100	1200 x 750	1340 x 930	(4) 783 x 535	(4) 34.1	197
NR2 articulado - D400	24E1EQ4NAIBZZZZ00CA	•		100	1200 x 750	1340 x 930	(4) 783 x 535	(4) 34.1	197
NR2 articulado - D400	24E1EQ4NAIBZZZZ00DA		•	100	1200 x 750	1340 x 930	(4) 783 x 535	(4) 34.1	197
NR3 articulado - D400	24E1FU4NAIBZZZZ00AA			100	1500 x 750	1640 x 930	(4) 783 x 609	(4) 37.3	220
NR3 articulado - D400	24E1FU4NAIBZZZZ00CA	•		100	1500 x 750	1640 x 930	(4) 783 x 609	(4) 37.3	220
NR3 articulado - D400	24E1FU4NAIBZZZZ00DA		•	100	1500 x 750	1640 x 930	(4) 783 x 609	(4) 37.3	220

continuação na página seguinte

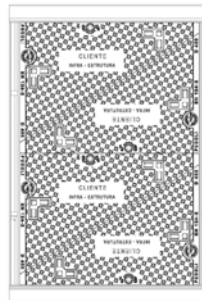


continuação da página anterior

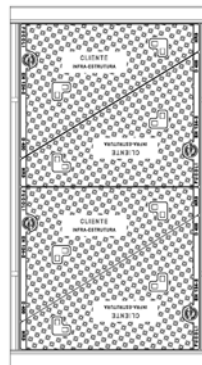
B. Modelo não articulado



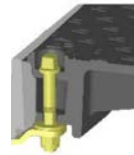
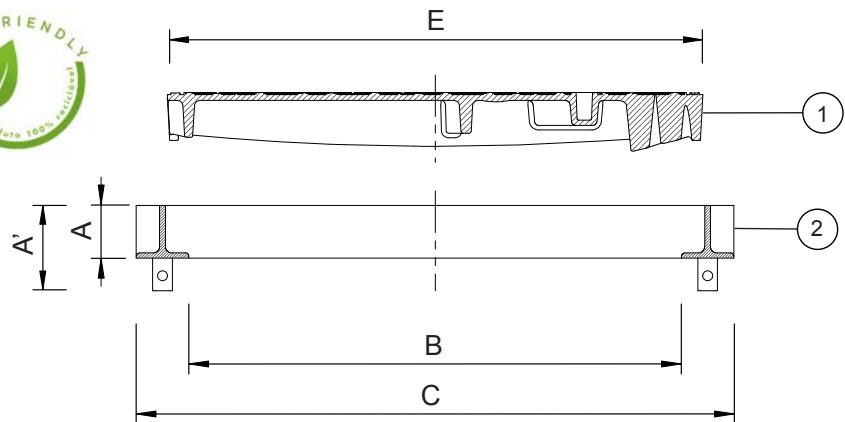
NR1



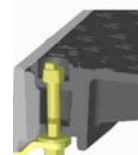
NR2



NR3

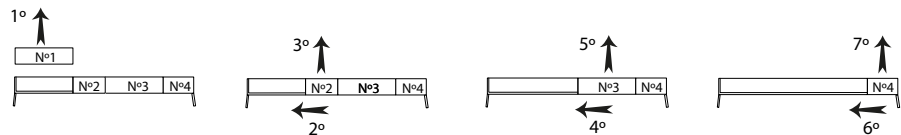


3 Fecho de segurança adicional [F-S]



3 Fecho de segurança inviolável [F-S-I]

Seqüência de manuseamento



Lista de componentes

pos.	componentes	material	norma
1	Tampa	Ferro fundido dúctil EN-GJS-500-7	EN 1563
2	Aro	Aço zincado	-
3a	Fecho de segurança adicional	Zinco 8.8	-
3b	Fecho de segurança inviolável	Zinco 8.8	-

Referências e dimensões

Modelo - Classe	código	[F-S]	[F-S-I]	Aro				Tampa	Peso	
				altura mm	altura c/ chumbadores mm	abertura útil mm	ext. c/ chumbadores mm	exterior mm	Tampa kg	Total kg
				A	A'	B	C	E	aprox.	aprox.
NR1 não articulado - D400	24E1CX4NNGFZZZZ00AA			80	130	750 x 600	910 x 760	(2) 816 x 535	(2) 39.6	110
NR1 não articulado - D400	24E1CX4NNGFZZZZ00CA	•		80	130	750 x 600	910 x 760	(2) 816 x 535	(2) 39.6	110
NR1 não articulado - D400	24E1CX4NNGFZZZZ00DA		•	80	130	750 x 600	910 x 760	(2) 816 x 535	(2) 39.6	110
NR2 não articulado - D400	24E1EQ4NNGFZZZZ00AA			80	130	1200 x 750	1360 x 910	(4) 816 x 535	(4) 39.6	203
NR3 não articulado - D400	24E1FU4NNGFZZZZ00AA			80	130	1500 x 750	1660 x 910	(4) 816 x 535	(4) 41.3	216



Fucoli Somepal
FUNDAÇÃO DE FERRO, S. R. L.

Visite o nosso website em www.fucoli-somepal.pt

Sede: Estrada de Coselhas, 3000-125 Coimbra – Portugal | Tel.: (+351) 239 490100 | Fax: (+351) 239 490198

Filial: Rua de Aveiro 50, 3050-420 Pampilhosa – Portugal | Tel.: (+351) 239 490100 | Fax: (+351) 231 949292 | comercial@fucoli-somepal.pt



100% MADE IN EUROPE