

RALO FLANGEADO

Acessórios flangeados

DN 50 - 600 PN10/16

10.1600



Descrição do produto

- Ralo flangeado para água potável e líquidos neutros

Normas

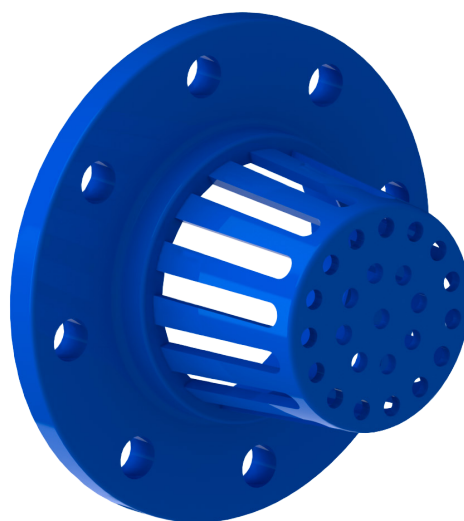
- Concebido de acordo com a norma EN 545
- Flange de acordo com a norma EN 1092-2 PN10/16

Proteção contra a corrosão

- Revestimento com tinta epóxica RAL 5005
- Aplicação interna e externa com uma espessura mínima de revestimento de 250 µm
- Revestimento epóxico, aplicado eletrostaticamente de acordo com EN 14901 e especificações GSK (RAL-GZ662)

Caraterísticas

- Acessório em ferro fundido dúctil EN-GJS-500-7
- Instalação simples e rápida.



Fucoli Somepal
FUNDAÇÃO DE FERRO, S. A.

Visite o nosso website em www.fucoli-somepal.pt

Sede: Estrada de Coselhas, 3000-125 Coimbra – Portugal | Tel.: (+351) 239 490100 | Fax: (+351) 239 490198

Filial: Rua de Aveiro 50, 3050-420 Pampilhosa – Portugal | Tel.: (+351) 239 490100 | Fax: (+351) 231 949292 | comercial@fucoli-somepal.pt



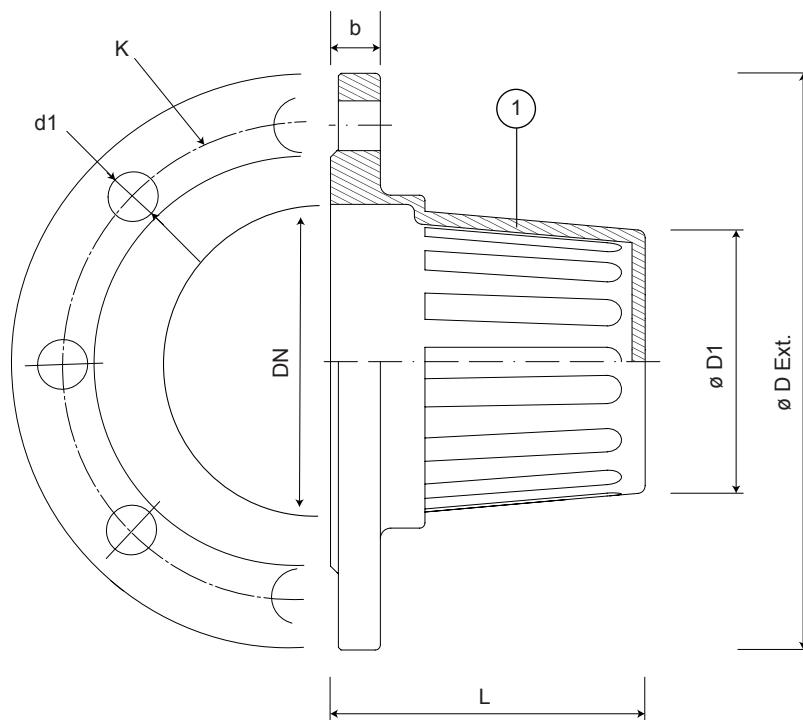
100% MADE IN EUROPE

RALO FLANGEADO

Acessórios flangeados

DN 50 - 600 PN10/16

10.1600



Lista de componentes

pos.	componentes	material	norma
1	Corpo	Ferro fundido dúctil EN-GJS-500-7	EN 1563

Referências e dimensões

DN	PN	código	L mm	$\varnothing D1$ mm	$\varnothing D Ext.$	K mm	nº x d1 mm	b mm	Kg aprox.
50	10/16	10506010	100	50	165	125	4 x 19	19	2
60	10/16	10506020	100	60	175	135	4 x 19	19	3
65	10/16	10506022	110	70	185	145	4 x 19	19	3
80	10/16	10506030	112	84	200	160	8 x 19	19	4
100	10/16	10506040	120	100	220	180	8 x 19	19	5
125	10/16	10506050	130	125	250	210	8 x 19	19	6
150	10/16	10506060	140	150	285	240	8 x 23	19	8
200	10	10506070	165	200	340	295	8 x 23	20	13
200	16	10506075	165	200	340	295	12 x 23	20	13
250	10	10506080	180	250	400	350	12 x 23	22	17
250	16	10506085	180	250	400	355	12 x 28	22	17
300	10	10506090	195	305	455	400	12 x 23	24.5	19
300	16	10506095	195	305	455	410	12 x 28	24.5	22
350	10	10506100	-	-	-	460	16 x 23	24.5	25
350	16	10506105	-	-	-	470	16 x 28	26.5	25
400	10	10506110	270	405	565	515	16 x 28	24.5	32
400	16	10506115	270	405	580	525	16 x 31	28	35
450	10	10506120	-	-	-	565	20 x 28	25.5	42
450	16	10506125	-	-	-	585	20 x 31	30	42
500	10	10506130	325	505	670	620	20 x 28	26.5	46
500	16	10506135	325	505	715	650	20 x 34	31.5	46
600	10	10506140	-	-	-	725	20 x 31	30	-
600	16	10506145	-	-	-	770	20 x 37	36	-



Fucoli Somepal
FUNDIÇÃO DE FERRO, S.A.

Visite o nosso website em www.fucoli-somepal.pt

Sede: Estrada de Coselhas, 3000-125 Coimbra – Portugal | Tel.: (+351) 239 490100 | Fax: (+351) 239 490198

Filial: Rua de Aveiro 50, 3050-420 Pampilhosa – Portugal | Tel.: (+351) 239 490100 | Fax: (+351) 231 949292 | comercial@fucoli-somepal.pt

