

CURVA FLANGEADA COM PÉ A 90°

Acessórios flangeados
DN 40 - 600 PN10/16/25

10.1004



Descrição do produto

- Curva flangeada com pé para água potável e líquidos neutros

Normas

- Concebida de acordo com a norma EN 545
- Flange de acordo com a norma EN 1092-2 PN10/16/25

Proteção contra a corrosão

- Revestimento com tinta epóxica RAL 5005
- Aplicação interna e externa com uma espessura mínima de revestimento de 250 µm
- Revestimento epóxico, aplicado eletrostaticamente de acordo com EN 14901 e especificações GSK (RAL-GZ662)

Certificações

- Certificação de potabilidade ACS certificado 24 ACC NY 060

Caraterísticas

- Acessório homologado para água potável
- Corpo e flanges em ferro fundido dúctil EN-GJS-500-7
- Instalação simples e rápida.



Fucoli Somepal
FUNDAÇÃO DE FERRO, S. A.

Visite o nosso website em www.fucoli-somepal.pt

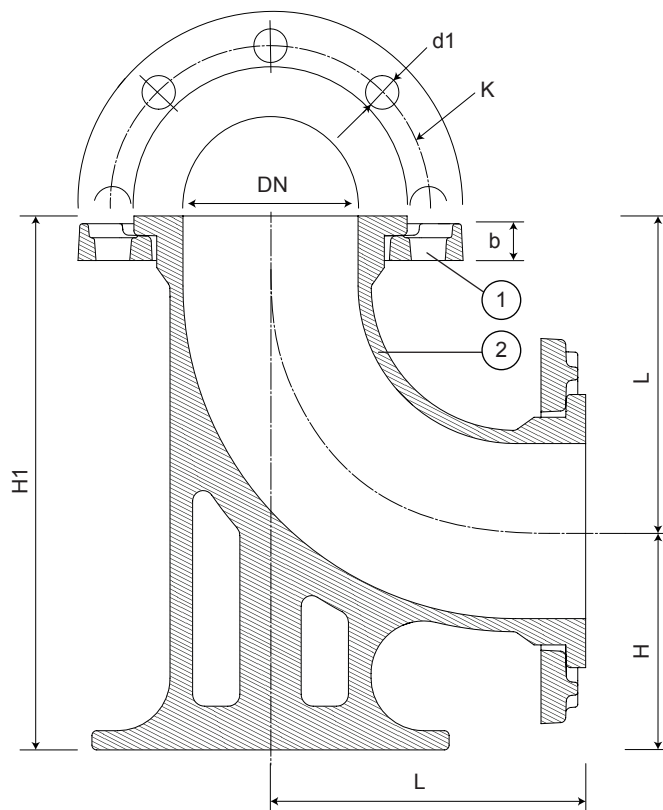
Sede: Estrada de Coselhas, 3000-125 Coimbra – Portugal | Tel.: (+351) 239 490100 | Fax: (+351) 239 490198

Filial: Rua de Aveiro 50, 3050-420 Pampilhosa – Portugal | Tel.: (+351) 239 490100 | Fax: (+351) 231 949292 | comercial@fucoli-somepal.pt

CURVA FLANGEADA COM PÉ A 90°

Acessórios flangeados
DN 40 - 600 PN10/16/25

10.1004



Lista de componentes

pos.	componentes	material	norma
1	Flange	Ferro fundido dúctil EN-GJS-500-7	EN 1563
2	Corpo	Ferro fundido dúctil EN-GJS-500-7	EN 1563

Referências e dimensões

DN	PN	código	L mm	H mm	H1 mm	K mm	n° x d1 mm	b mm	Kg aprox.
40	10/16	10001015	140	87	227	110	4 x 19	21	8
40	25	10001515	140	87	227	110	4 x 19	21	8
50	10/16	10001025	150	95	245	125	4 x 19	21	9
50	25	10001525	150	95	245	125	4 x 19	21	9
60	10/16	10001035	165	100	265	135	4 x 19	21	12
60	25	10001535	165	100	265	135	8 x 19	21	12
65	10/16	10001045	165	100	265	145	4 x 19	21	12
65	25	10001545	165	100	265	145	8 x 19	21	12
80	10/16	10001055	165	110	275	160	8 x 19	21	13
80	25	10001555	165	110	275	160	8 x 19	21	13
100	10/16	10001065	180	125	305	180	8 x 19	21	16
100	25	10001565	180	125	305	190	8 x 23	21	16
125	10/16	10001076	200	140	340	210	8 x 19	21	20
125	25	10001575	200	140	340	220	8 x 28	21	21
150	10/16	10001079	220	160	380	240	8 x 23	21	26
150	25	10001585	220	160	380	250	8 x 28	21	27
200	10/16	10001087	260	190	450	295	8 - 12 x 23	22	38
200	25	10001595	260	190	450	310	12 x 28	22	40
250	10	10001092	350	225	575	350	12 x 23	26	65
250	16	10001093	350	225	575	355	12 x 28	26	65
250	25	10001605	350	225	575	370	12 x 31	26	68
300	10	10001097	400	255	655	400	12 x 23	32	94
300	16	10001100	400	255	655	410	12 x 28	32	94

continuação na página seguinte

CURVA FLANGEADA COM PÉ A 90°

Acessórios flangeados
DN 40 - 600 PN10/16/25

10.1004



continuação da página anterior

DN	PN	código	L mm	H mm	H1 mm	K mm	nº x d1 mm	b mm	Kg aprox.
300	25	10001615	400	255	655	430	16 x 31	32	99
350	10	10001105	450	290	740	460	16 x 23	36	134
350	16	10001110	450	290	740	470	16 x 28	36	137
350	25	10001625	450	290	740	490	16 x 34	36	140
400	10	10001125	500	320	820	515	16 x 28	38	181
400	16	10001128	500	320	820	525	16 x 31	38	181
400	25	10001635	500	320	820	550	16 x 37	38	198
500	10	10001135	600	385	985	620	20 x 28	40	253
500	16	10001140	600	385	985	650	20 x 34	40	271
500	25	10001655	600	385	985	660	20 x 37	40	283
600	10	10001145	700	450	1150	725	20 x 31	46	344
600	16	10001148	700	450	1150	770	20 x 37	46	364
600	25	10001665	700	450	1150	770	20 x 41	46	380



Fucoli Somepal
FUNDIÇÃO DE FERRO, S.A.

Visite o nosso website em www.fucoli-somepal.pt

Sede: Estrada de Coselhas, 3000-125 Coimbra – Portugal | Tel.: (+351) 239 490100 | Fax: (+351) 239 490198

Filial: Rua de Aveiro 50, 3050-420 Pampilhosa – Portugal | Tel.: (+351) 239 490100 | Fax: (+351) 231 949292 | comercial@fucoli-somepal.pt



100% MADE IN EUROPE